



SITZSACK

Größe: L

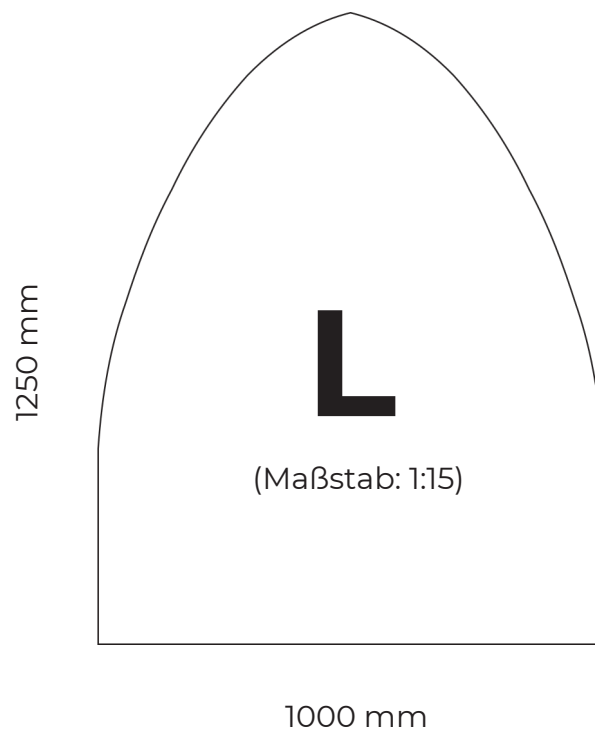
VORBEREITUNG DER GRAFIKDATEIEN FÜR DIE HERSTELLUNG DES MOTIVS

RASTER- UND VEKTORDATEN

- Bereiten Sie die Grafik im Druck-PDF-Format ohne Farbmanagement oder im TIFF-Format vor,
- Ausgabe im Farbmodus CMYK,
- Bildqualität 100–300 dpi (Überprüfen Sie die Qualität, indem Sie die Grafik auf 100 % vergrößern.

Wenn die Qualität in Ordnung ist, reichen 100 dpi aus. Sollte sie schlechter sein, müssen qualitativ bessere Quelldaten verwendet werden.),

- Größe 1:1 gemäß den Maßen für die Grafikvorbereitung,
- Schriften in Pfade umwandeln oder der Datei beilegen.



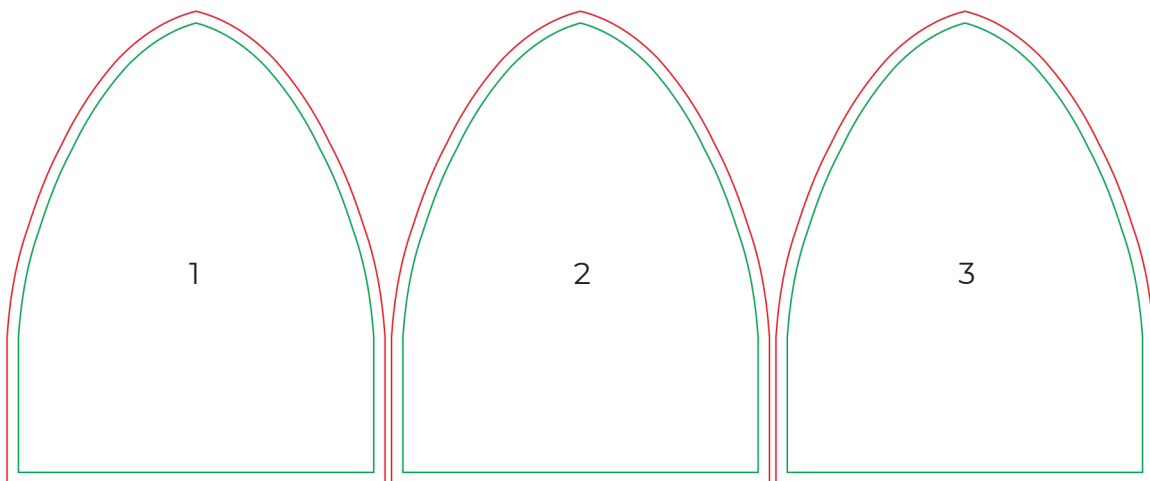


LAYOUT ZUR GRAFIKVORBEREITUNG

Jede Eingabedatei muss 3 Grafikebenen enthalten (siehe Vorlagenvorschau)

- die rote Linie markiert die Grenze der gesamten Grafik (Full Space)
- die grüne Linie markiert die Grenze, die Texte in der Grafik nicht überschreiten dürfen
- der Abstand zwischen den Linien beträgt 3 cm

Voransicht der Vorlage für die Grafik



(Maßstab: 1:20)